

รายงานสถิติเกี่ยวกับการติดตั้งระบบ GPS

ณ วันที่ 11 มกราคม 2567

1. จำนวนผู้ให้บริการ GPS ที่เชื่อมต่อข้อมูลกับกรมการขนส่งทางบก 210 ราย
2. จำนวนผู้ให้บริการ GPS และจำนวนรุ่น GPS ที่ได้รับการรับรองจากกรม

จำนวนผู้ให้บริการ GPS ที่ได้รับการรับรองจากกรม (ราย)	จำนวนรุ่น GPS ที่ได้รับการรับรองจากกรม (รุ่น)
165	626

3. จำนวนรถที่เชื่อมต่อข้อมูลกับศูนย์ GPS

รถโดยสารประจำทาง	รถโดยสารไม่ประจำทาง	รถบรรทุกไม่ประจำทาง	รถบรรทุกส่วนบุคคล	รถอื่นๆ	รวม
26,401	45,705	151,259	250,698	59,456	533,519

4. จำนวนรถที่ต้องติดตั้ง GPS และที่ติดตั้ง GPS แล้ว

ประเภทรถ	จำนวนรถที่ต้องติดตั้ง GPS (คัน)	จำนวนรถที่ติดตั้ง GPS แล้ว (คัน)	รถที่ติดตั้ง GPS แล้ว (ร้อยละ)	ความเร็วเกิน (คัน)	ร้อยละของรถที่ใช้ความเร็วเกิน	ความเร็วสูงสุด (กม./ชม.)	ความเร็วเกินเฉลี่ย (กม./ชม.)
รถโดยสาร							
•ประจำทาง	15,156	15,156	100.00	54	0.36	118	102.11
- หมวด 1	4,152	4,152	100.00				
- หมวด 2	5,418	5,418	100.00				
- หมวด 3	5,586	5,586	100.00				
•ไม่ประจำทาง	45,705	45,705	100.00	160	0.35	139	103.85
รวมรถโดยสาร	60,861	60,861	100.00	214	0.35		103.41
รถบรรทุก							
•ไม่ประจำทาง	158,459	151,259	95.46	105	0.07	127	103.57
•ส่วนบุคคล	250,698	250,698	100.00	81	0.03	124	104.30
รวมรถบรรทุก	409,157	401,957	98.24	186	0.05		103.89
รวมทั้งหมด	470,018	462,818	98.47	400	0.09		103.63

5. จำนวนรถโดยสารที่ต้องติดตั้ง GPS และที่ติดตั้ง GPS แล้ว

ประเภทรถ	จำนวนรถที่ต้องติดตั้ง GPS (คัน)	จำนวนรถที่ติดตั้ง GPS แล้ว (คัน)	รถที่ติดตั้ง GPS แล้ว (ร้อยละ)	ความเร็วเกิน (คัน)	ร้อยละของรถที่ใช้ความเร็วเกิน	ความเร็วสูงสุด (กม./ชม.)	ความเร็วเกินเฉลี่ย (กม./ชม.)
•ประจำทาง	7,422	4,791	64.55				
- หมวด 1	2,425	2,385	98.35				
- หมวด 2	2,175	1,889	86.85	25	1.32	117	103.28
- หมวด 3	2,822	517	18.32				
•ไม่ประจำทาง	22,081	19,730	89.35				
รวมทั้งหมด	29,503	24,521	83.11				

6. จำนวนรถโดยสาร 2 ชั้น ที่ต้องติดตั้ง GPS และที่ติดตั้ง GPS แล้ว

ประเภทรถ	จำนวนรถที่ต้องติดตั้ง GPS (คัน)	จำนวนรถที่ติดตั้ง GPS แล้ว (คัน)	รถที่ติดตั้ง GPS แล้ว (ร้อยละ)	ความเร็วเกิน (คัน)	ร้อยละของรถที่ใช้ความเร็วเกิน	ความเร็วสูงสุด (กม./ชม.)	ความเร็วเกินเฉลี่ย (กม./ชม.)
•ประจำทาง	1,085	1,021	94.10	6	0.59	105	99.67
•ไม่ประจำทาง	4,638	3,908	84.26	9	0.23	109	99.78
•ส่วนบุคคล	31	12	38.71	0	0.00	0	0.00
รวมทั้งหมด	5,754	4,941	85.87	15	0.30		99.74

7. จำนวนรถพยาบาลที่เชื่อมต่อข้อมูลกับศูนย์ GPS

หน่วย : คัน

รย.1	รย.2	รย.3	รวม
951	182	15	1,148

รายงานสถิติการกระทำความผิดจากระบบ GPS รถทุกประเภท ทั่วประเทศ

เดือน มกราคม 2567

หน่วย : คัน

วันที่		1 ม.ค.	2 ม.ค.	3 ม.ค.	4 ม.ค.	5 ม.ค.	6 ม.ค.	7 ม.ค.	8 ม.ค.	9 ม.ค.	10 ม.ค.	11 ม.ค.	12 ม.ค.	13 ม.ค.	14 ม.ค.	15 ม.ค.	ค่าเฉลี่ยจำนวนรถ ที่กระทำความผิด	
รถโดยสาร	ประจำทาง	ความเร็วเกิน	128	114	79	54	67	59	72	57	57	58	54					73
		ไม่แสดงตน	2,050	1,894	1,969	1,883	1,952	1,802	1,732	1,809	1,754	1,759	1,693					1,845
		ชั่วโมงการทำงานเกิน	3,504	4,204	3,400	2,904	2,995	2,330	2,513	2,554	2,436	2,373	2,440					2,878
	ไม่ประจำทาง	ความเร็วเกิน	158	196	158	160	157	157	153	150	154	144	160					159
		ไม่แสดงตน	2,005	2,128	2,924	3,386	3,595	3,123	2,238	3,429	3,455	3,556	3,687					3,048
		ชั่วโมงการทำงานเกิน	2,743	2,856	1,849	1,269	1,185	1,187	1,208	1,064	933	916	985					1,472
	ส่วนบุคคล	ความเร็วเกิน	0	0	3	3	1	1	2	0	1	0	2					1
		ไม่แสดงตน	0	1	9	9	9	14	6	8	8	14	11					8
		ชั่วโมงการทำงานเกิน	0	0	3	1	2	1	1	1	1	0	1					1
รถบรรทุก	ไม่ประจำทาง	ความเร็วเกิน	23	48	68	88	93	99	86	99	110	93	105					83
		ไม่แสดงตน	5,459	11,598	25,322	35,443	39,241	36,578	25,323	38,194	41,941	42,589	42,668					31,305
		ชั่วโมงการทำงานเกิน	6,116	9,858	17,120	21,953	25,487	24,830	20,955	22,345	26,728	28,154	27,229					20,980
	ส่วนบุคคล	ความเร็วเกิน	11	34	38	49	49	66	65	70	78	56	81					54
		ไม่แสดงตน	1,842	5,405	14,509	20,520	23,045	23,162	18,969	23,777	24,776	24,800	24,697					18,682
		ชั่วโมงการทำงานเกิน	1,459	2,943	6,477	8,562	9,717	10,015	9,553	9,934	10,301	10,335	10,026					8,120

รายงานสถิติการกระทำความผิดจากระบบ GPS รถทุกประเภท ทั่วประเทศ

เดือน มกราคม 2567

หน่วย : ร้อยละ

วันที่		1 ม.ค.	2 ม.ค.	3 ม.ค.	4 ม.ค.	5 ม.ค.	6 ม.ค.	7 ม.ค.	8 ม.ค.	9 ม.ค.	10 ม.ค.	11 ม.ค.	12 ม.ค.	13 ม.ค.	14 ม.ค.	15 ม.ค.	ค่าเฉลี่ยร้อยละรถ ที่กระทำความผิด	
รถโดยสาร	ประจำทาง	ความเร็วเกิน	0.84	0.75	0.52	0.36	0.44	0.39	0.48	0.38	0.38	0.38	0.36					0.48
		ไม่แสดงตน	13.53	12.50	12.99	12.42	12.88	11.89	11.43	11.94	11.57	11.61	11.17					12.17
		ชั่วโมงการทำงานเกิน	23.12	27.74	22.43	19.16	19.76	15.37	16.58	16.85	16.07	15.66	16.10					18.99
	ไม่ประจำทาง	ความเร็วเกิน	0.35	0.43	0.35	0.35	0.34	0.34	0.33	0.33	0.34	0.32	0.35					0.35
		ไม่แสดงตน	4.39	4.66	6.40	7.41	7.87	6.83	4.90	7.50	7.56	7.78	8.07					6.67
		ชั่วโมงการทำงานเกิน	6.00	6.25	4.05	2.78	2.59	2.60	2.64	2.33	2.04	2.00	2.16					3.22
รถบรรทุก	ไม่ประจำทาง	ความเร็วเกิน	0.02	0.03	0.04	0.06	0.06	0.07	0.06	0.07	0.07	0.06	0.07					0.05
		ไม่แสดงตน	3.61	7.67	16.74	23.43	25.94	24.18	16.74	25.25	27.73	28.16	28.21					20.70
		ชั่วโมงการทำงานเกิน	4.04	6.52	11.32	14.51	16.85	16.42	13.85	14.77	17.67	18.61	18.00					13.87
	ส่วนบุคคล	ความเร็วเกิน	0.00	0.01	0.02	0.02	0.02	0.03	0.03	0.03	0.03	0.02	0.03					0.02
		ไม่แสดงตน	0.73	2.16	5.79	8.19	9.19	9.24	7.57	9.48	9.88	9.89	9.85					7.45
		ชั่วโมงการทำงานเกิน	0.58	1.17	2.58	3.42	3.88	3.99	3.81	3.96	4.11	4.12	4.00					3.24
ค่าเฉลี่ยรวม รถทุกประเภท	ความเร็วเกิน	0.07	0.08	0.07	0.08	0.08	0.08	0.08	0.08	0.09	0.08	0.09					0.08	
	ไม่แสดงตน	2.45	4.54	9.66	13.23	14.66	13.97	10.43	14.52	15.54	15.71	15.72					11.86	
	ชั่วโมงการทำงานเกิน	2.99	4.29	6.23	7.49	8.51	8.29	7.40	7.76	8.73	9.03	8.79					7.23	

รายงานสถิติการกระทำความผิดจากระบบ GPS รถทุกประเภท กรุงเทพมหานคร

เดือน มกราคม 2567

หน่วย : คัน

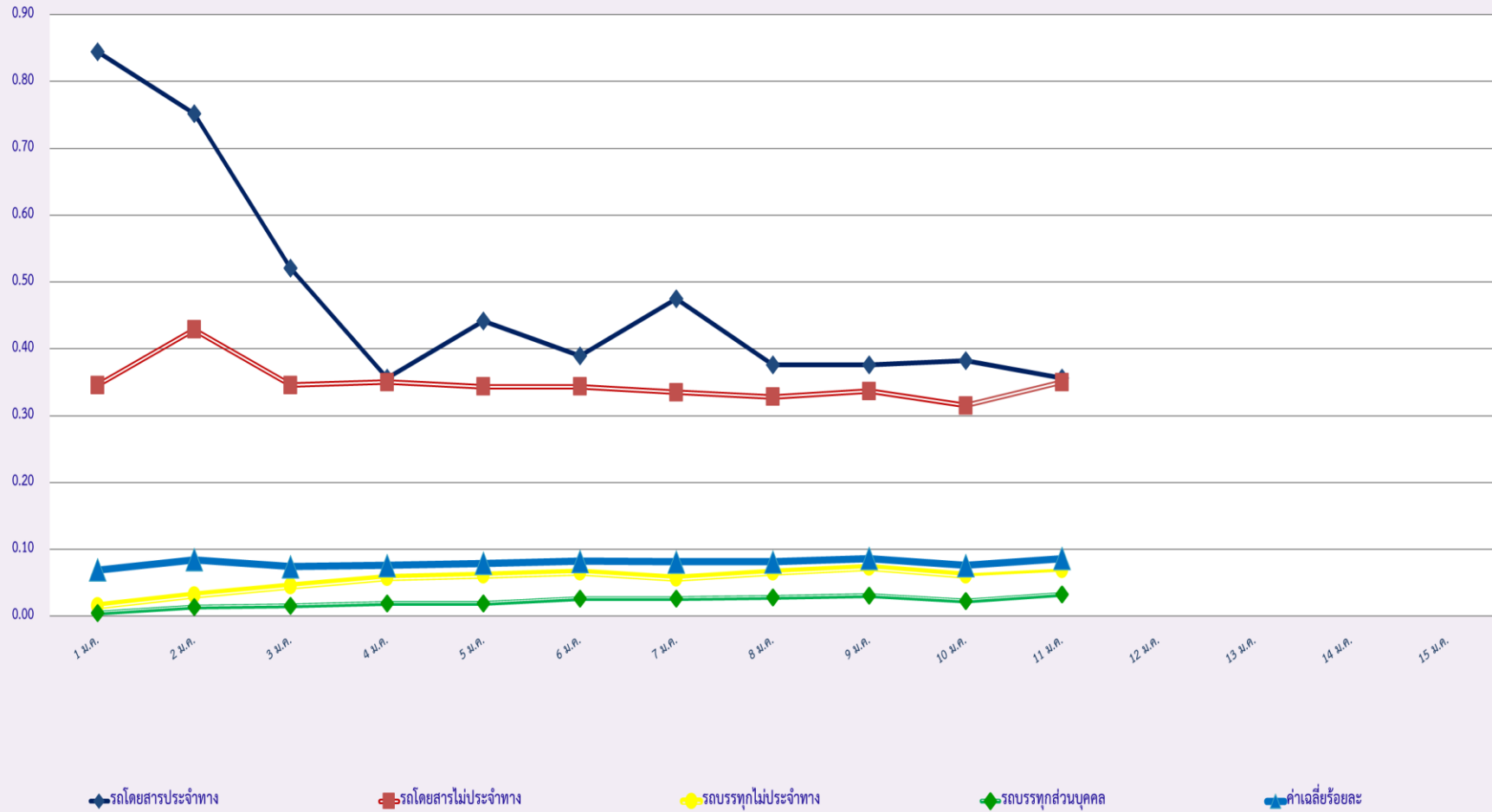
วันที่		1 ม.ค.	2 ม.ค.	3 ม.ค.	4 ม.ค.	5 ม.ค.	6 ม.ค.	7 ม.ค.	8 ม.ค.	9 ม.ค.	10 ม.ค.	11 ม.ค.	12 ม.ค.	13 ม.ค.	14 ม.ค.	15 ม.ค.	ค่าเฉลี่ยจำนวนรถ ที่กระทำความผิด	
รถโดยสาร	ประจำทาง	ความเร็วเกิน	7	7	3	3	4	1	4	4	2	5	4					4
		ไม่แสดงตน	837	901	951	941	936	903	847	872	866	857	778					881
		ชั่วโมงการทำงานเกิน	1,657	1,576	1,241	1,164	1,263	728	812	1,008	1,019	968	1,074					1,137
	ไม่ประจำทาง	ความเร็วเกิน	10	11	9	8	15	9	16	6	16	10	9					11
		ไม่แสดงตน	456	554	776	839	889	721	573	851	838	882	894					752
		ชั่วโมงการทำงานเกิน	605	708	470	275	211	196	215	175	152	152	143					300
	ส่วนบุคคล	ความเร็วเกิน	0	0	0	0	0	0	0	0	0	0	2					0
		ไม่แสดงตน	1	0	1	3	2	5	2	3	3	7	4					3
		ชั่วโมงการทำงานเกิน	0	0	0	0	0	1	0	1	0	0	0					0
รถบรรทุก	ไม่ประจำทาง	ความเร็วเกิน	0	0	0	2	1	1	0	1	2	0	0					1
		ไม่แสดงตน	1,403	3,246	8,108	11,771	13,037	12,039	6,139	12,676	13,943	14,179	14,289					10,075
		ชั่วโมงการทำงานเกิน	723	1,168	2,118	2,789	3,454	3,344	2,412	2,862	3,341	3,677	3,561					2,677
	ส่วนบุคคล	ความเร็วเกิน	0	0	1	0	0	0	0	0	1	0	2					0
		ไม่แสดงตน	185	533	1,985	3,235	3,873	3,965	2,449	3,900	4,139	4,136	4,187					2,962
		ชั่วโมงการทำงานเกิน	98	217	511	817	985	1,030	844	930	1,010	1,043	952					767

รายงานสถิติความเร็วเกินของรถตู้โดยสารประจำทาง หมวด 2 (บขส.)

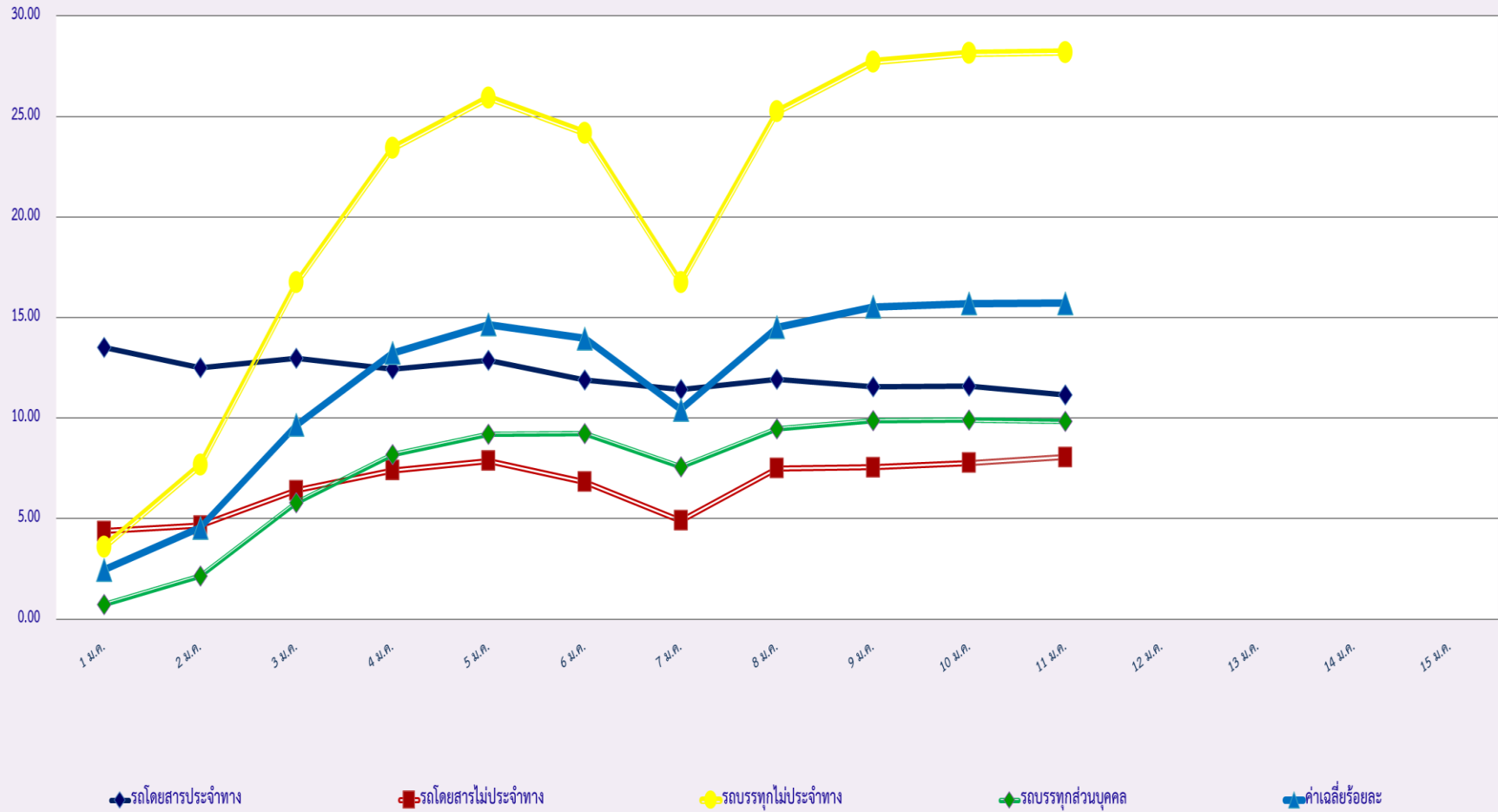
ประจำเดือน มกราคม 2567

พื้นที่		วันที่														
		1 ม.ค.	2 ม.ค.	3 ม.ค.	4 ม.ค.	5 ม.ค.	6 ม.ค.	7 ม.ค.	8 ม.ค.	9 ม.ค.	10 ม.ค.	11 ม.ค.	12 ม.ค.	13 ม.ค.	14 ม.ค.	15 ม.ค.
กรุงเทพมหานคร	จำนวน(คัน)	1	3	1	0	0	1	3	0	0	2	1				
	ร้อยละ	0.05	0.16	0.05	0.00	0.00	0.05	0.16	0.00	0.00	0.11	0.05				
ทั่วประเทศ	จำนวน(คัน)	47	33	29	14	21	17	32	22	17	22	25				
	ร้อยละ	2.49	1.75	1.53	0.74	1.11	0.90	1.69	1.16	0.90	1.16	1.32				

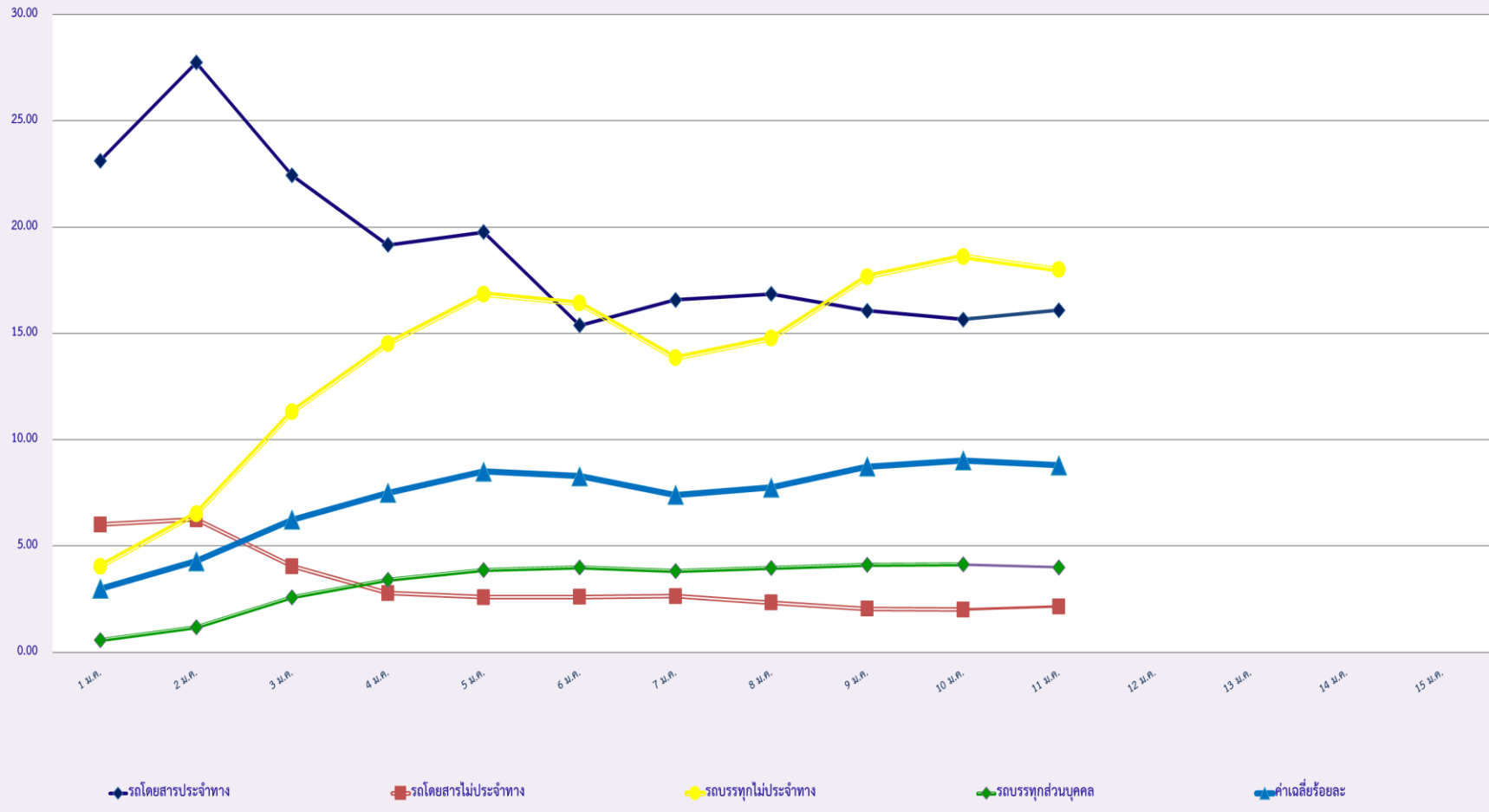
สถิติรถที่มีความเร็วเกินในรถแต่ละประเภท (ร้อยละ)



### สถิติการไม่แสดงตนของพนักงานขับรถในรถแต่ละประเภท (ร้อยละ)



สถิติระยะเวลาการทำงานเกินของพนักงานขับรถในรถแต่ละประเภท (ร้อยละ)





สถิติรถตู้โดยสารประจำทาง หมวด 2(บขส.)ที่มีความเร็วเกิน (ร้อยละ) .

